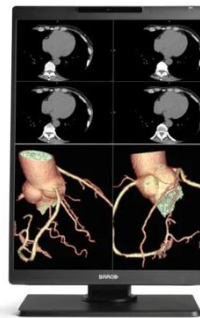


# Nio Color 2MP (MDNC-2521)

Ihr 21" 2MP-Begleiter für die allgemeine Radiologie von heute



- Ein zuverlässiges Display mit langer und stabiler Lebensdauer
- Eine Komplettlösung, die mit der modernen Radiologie Schritt hält
- Eingriffsfreie Qualitätssicherung mit QAWeb Enterprise
- Umweltzeichen A++ dank hoher Energieeffizienz

Unser Nio Color 2MP-Display ist Teil einer Reihe moderner Radiologiemonitore, die Ihnen alles bieten, was Sie brauchen. Kein Schnickschnack, keine Überladung mit Funktionen. Aber ein schlankes Design mit schmaler Blende und genau die Tools und Technologien, die Ihnen dabei helfen, Fälle mühelos und effizient zu bearbeiten.

## Ein Radiologiemonitor, der Ihren täglichen Anforderungen gerecht wird

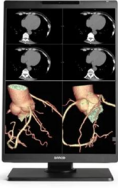
Nio 2MP bietet Ihnen genau die Tools, die den Unterschied machen. Er verfügt über 701 JNDs, sodass Sie detaillierte Bilder sicher lesen können. Seine hohe Luminanz sowie die I-Guard und die Uniform Luminance Technology sorgen für eine helle und stabile Bildschirmqualität. Und das Display enthält außerdem unsere SteadyColor- und SteadyGray-Technologien für stabile Farben und Grautöne. In jeder Bildgebungsmodalität.

## Aufgeräumter Schreibtisch, klarer Kopf

Die oben genannten Technologien sind in ein elegantes Design mit dünnem Rahmen eingebaut, das sowohl auf Ihren Krankenhaus- als auch auf Ihren Home Office-Schreibtisch passt. Und das ist noch längst nicht alles: Sie können Ihren Nio 2MP Monitor vom Hoch- ins Querformat und umgekehrt drehen. Kombinieren Sie es in mehrköpfigen Arrangements mit zwei, drei oder vier Köpfen, die in einem Bogen um Sie herum angeordnet sind.

## Eine glänzende Zukunft

Mit Nio 2MP erhalten Sie eine stabile Leistung und eine umfassende, branchenführende 5-Jahres-Garantie, die 20.000 Stunden Hintergrundbeleuchtung gewährleistet. Darüber hinaus bietet Ihnen unser einzigartiger Satz intuitiver Workflow-Tools eine Reihe von Produktivitäts-Hacks für mehr Konzentration, Flexibilität und Komfort. Wussten Sie beispielsweise, dass SpotView die Lesezeit



Mit Nio 2MP erhalten Sie eine stabile Leistung und eine umfassende, branchenführende 5-Jahres-Garantie, die 20.000 Stunden Hintergrundbeleuchtung gewährleistet. Darüber hinaus bietet Ihnen unser einzigartiger Satz intuitiver Workflow-Tools eine Reihe von Produktivitäts-Hacks für mehr Konzentration, Flexibilität und Komfort. Wussten Sie beispielsweise, dass SpotView die Lesezeit nachweislich um nicht weniger als 15,5 % verkürzt? Kurzum: Mit diesem jungen Begleiter können Sie Ihre Arbeit ganz beruhigt angehen. Für viele Jahre.

### **Immer eine klare Sicht mit QAWeb Enterprise**

Mit QAWeb Enterprise können Sie Qualität verwalten und die Konformität Ihres expandierenden Gesundheitsunternehmens mit weniger Aufwand, geringeren Kosten, und in vollem Vertrauen sicherstellen. Dieses vollautomatische und sichere System unterstützt gleichbleibende Bildqualität, stabile Leistung und Betriebszeit für alle PACS-Anzeigesysteme in Ihrem Unternehmen. Sie können QAWeb Enterprise kostenlos auf allen unseren Displays für Diagnose und klinische Überprüfung installieren.

### **Sicherstellung der diagnostischen Zuverlässigkeit durch MDR-Klasse IIa**

Unsere Radiologie-Displays sind MDR-zertifiziert als Klasse IIa. Ihre Produktinformationen wurden von unabhängigen medizinischen und technischen Experten überprüft und freigegeben und werden jährlich geprüft. Mit anderen Worten: Wir sorgen dafür, dass unsere Anwender Diagnosesicherheit und Sorgenfreiheit haben.

## Technische Daten

## NIO COLOR 2MP (MDNC-2521)

### Allgemeine Daten

|  |   |
|--|---|
| Bildschirmtechnologie                            | IPS-SFT Farb-LCD  |
| Aktives Bildschirmformat (Diagonale)             | 541 mm (21,3")  |
| Aktives Bildschirmformat (H x V)                 | 433 x 325 mm (17,1 x 12,8")   |
| Seitenverhältnis (H:V)                           | 4:3   |
| Auflösung  | 2 MP (1.600 x 1.200 Pixel)  |
| Pixelpitch                                       | 0,2707 mm   |
| Farbbildgebung                                   | Ja  |
| Graustufenbildgebung                             | Ja  |
| Bittiefe   | 30 Bit  |
| Betrachtungswinkel (H, V)                        | 178°  |
| Uniformitätskorrektur                            | ULT   |
| Gleichmäßig Grau                                 | Ja (im MXRT-Display-Controller), wenn es als System mit MXRT-Display-Controller und QAWeb Enterprise verwendet wird   |
| SteadyColor                                      | Ja (im MXRT-Display-Controller), wenn es als System mit MXRT-Display-Controller und QAWeb Enterprise verwendet wird   |
| RapidFrame                                       | Ja  |
| Voreinstellungen für Umgebungslicht              | Ja, Befundraumauswahl   |
| Umgebungslichtsensor                             | Ja  |
| Stabilisierung der Hintergrundbeleuchtung (BLOS) | Nein  |
| Frontsensor                                      | Ja  |
| Anwesenheitssensor                               | Ja  |
| Maximale Leuchtdichte (Panel typisch)            | 1.000 cd/m <sup>2</sup>   |
| DICOM-kalibrierte Leuchtdichte                   | 600 cd/m <sup>2</sup>   |
| Kontrastverhältnis (Panel typisch)               | 2000:1  |
| Reaktionszeit ((Tr + Tf)/2) (typisch)            | 12 ms (Grau-zu-Grau-Durchschnitt)   |
| Gehäusefarbe                                     | Schwarz (RAL 9004) / Weiß (RAL 9003)  |
| Videoeingangssignale                             | 2x DisplayPort 1.4  |
| Videoausgangssignale                             | Nicht verfügbar   |
| USB-Anschlüsse                                   | 2x USB-B 2.0 Upstream (Endpunkt)<br>5 x USB-A 2.0 Downstream (davon 1 Ladeanschluss)  |
| KVM-Switch                                       | Ja  |
| Nennleistung                                     | 24 V (U=), 4 A  |
| Leistungsbedarf                                  | Dieses Gerät darf nur mit den medizinisch zugelassenen Netzadaptern von Adapter Technology Co., Ltd., Typ ATM160T-P240 betrieben werden. Die Leistung finden Sie auf dem Netzadapter: <ul style="list-style-type: none"><li>■ Eingang: 100–240 V (Wechselstrom), 1,8–0,9 A, 50–60 Hz</li><li>■ Ausgang: 24 V (Gleichstrom), 6,6 A</li></ul> |
| Leistungsaufnahme                                | 37 W (nominal)<br>< 0,35 W (hibernate)<br>< 0,30 W (switched off)   |
| Abmessungen mit Standfuß (B x H x T)             | Hochformat: 351 x 531~631 x 225 mm<br>Querformat: 491 x 462~562 x 225 mm  |
| Abmessungen ohne Ständer (B x H x T)             | Hochformat: 351 x 491 x 64 mm<br>Querformat: 491 x 351 x 64 mm  |
| Abmessungen verpackt (B x H x T)                 | 455 x 210 x 770 mm  |
| Nettogewicht mit Ständer                         | MDNC-2521 xPxx: 8,8 kg<br>MDNC-2521 xNxx: 7,7 kg  |
| Nettogewicht ohne Ständer                        | MDNC-3521 xPxx: 5,8 kg<br>MDNC-3521 xNxx: 4,7 kg  |
| Nettogewicht verpackt                            | MDNC-2521 xPxx: 12,2 kg (ohne optionales Zubehör)<br>MDNC-2521 xPxx: 11,2 kg (ohne optionales Zubehör)  |
| Neigung  | -10° bis 30°  |
| Schwenken  | -30° bis 30°  |
| Drehachse  | 90°   |
| Höhenverstellbereich                             | 100 mm  |
| Montagestandard                                  | VESA (100 mm)   |
| Bildschirmenschutz                               | MDNC-2521 xPxx: Entspiegelte Schutzabdeckung aus Glas<br>MDNC-2521 xNxx: k. A.  |
| Empfohlene Modalitäten                           | Alle Digitalbilder außer digitaler Mammografie  |

## Technische Daten

## NIO COLOR 2MP (MDNC-2521)

### Zertifizierungen

CE0123 (Medical Device) FDA 510(k) K230520 CCC (China), KC (Korea), BSMI (Taiwan), INMETRO (Brazil -Product numbers K9300380A1X, K9300381A1X), BIS (India), EAC (Russia, Kazakhstan, Belarus, Armenia and Kyrgyzstan) Safety specific:

- IEC 60950-1:2005+A1:2009+A2:2013
- EN 60950-1:2006+A1:2010+A11:2009+A12:2011+A2:2013
- IEC 62368-1:2018
- EN IEC 62368-1:2020+A11:2020
- IEC 60601-1:2005+A1:2012+A2:2020
- EN 60601-1:2006+A1:2013+A12:2014+A2:2021
- AAMI ES 60601-1:2005+A1:2012+A2:2021
- CAN/CSA C22.2 No. 60601-1:2014 (Reaffirmed 2022)

### EMI specific

- IEC 60601-1-2:2014+A1:2020 (Ed.4.1)
- EN 60601-1-2:2015+A1:2021 (Ed.4.1)
- FCC part 15 Class B
- ICES-001 Level B
- VCCI (Japan)

### Beiliegendes Zubehör

Environmental: EU RoHS, China RoHS, REACH, Canada Health, WEEE, Packaging Directive

- Bedienungsanleitung
- Systemfestplatte
- Systemblatt
- Videokabel
- Netzkabel
- USB-Kabel
- Externe Stromversorgung

### Optionales Zubehör

Display-Controller

### QA-Software

QAWeb Enterprise

### Garantie

5 Jahre, einschließlich 20.000 Stunden Garantie auf Hintergrundbeleuchtung

### Betriebstemperatur

0 °C bis 35 °C (20°C bis 30°C innerhalb der technischen Vorgaben)

### Lagertemperatur

-20°C bis 60°C

### Luftfeuchtigkeit bei Betrieb

8 -80 % (nicht kondensierend)

### Luftfeuchtigkeit bei Lagerung

5 -85 % (nicht kondensierend)

### Betriebsdruck

70 kPa

### Speicherdruck

50 bis 106 kPa

Generiert am: 11 Sep 2024

© 2024 Barco nv. Alle Rechte vorbehalten. Die vollständige oder teilweise Reproduktion ohne schriftliche Genehmigung ist nicht gestattet. Alle Markennamen und Produktnamen sind Marken, eingetragene Marken oder Handelsnamen ihrer jeweiligen Inhaber. Aufgrund fortlaufender Innovationen können sich Informationen und technische Spezifikationen ohne vorherige Ankündigung ändern. Die neuesten Spezifikationen finden Sie unter [www.barco.com](http://www.barco.com).