



## Akkurate Darstellung in der Dental-Diagnostik Mit EIZO RadiForce-Monitoren auf der rechtssicheren Seite

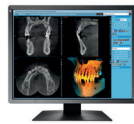
Moderne Modalitäten für Tubus-, Panorama- oder DVT-Aufnahmen liefern gestochen scharfe Bilder. Die Wiedergabequalität von Röntgenbildern im dental-radiologischen Umfeld hängt jedoch auch ganz wesentlich von der Wahl der richtigen Bildschirme ab.

Mit der DIN-Norm 6868-157 wurden auch für die Dental-Diagnostik Mindestanforderungen für die Nutzung von radiologischen Bildwiedergabesystemen eingeführt. In Abhängigkeit von der Raumklasse (RK) fordert die DIN bestimmte Mindesthelligkeiten. Maßgeblich für die dentale Diagnostik sind die Raumklassen 5 (Befundungsräume) und 6 (zahnärztliche Behandlungszimmer). Hierfür bietet EIZO mit den RadiForce-Monitoren perfekte Lösungen.

Dank bester Darstellungsqualität liefern die EIZO RadiForce-Monitore verlässliche Bilder für die exakte Befundung und Betrachtung. Im Vergleich zu herkömmlichen Bildschirmen zeigen sie die geforderte Mindesthelligkeiten dauerhaft an.

## Die EIZO Vorteile auf einen Blick

- ✓ Auf die Bedürfnisse der Zahnärzte ausgerichtete Monitormodelle (Größe, Bildschirmauflösung, Farbe- oder Graustufe)
- ✓ Leuchtdichtekennlinie gemäß DICOM<sup>®</sup>-Standard
- ✓ Exzellente Bildqualität und Helligkeitsstabilität
- ✓ Energieeffizienz durch Anwesenheitssensor für ein intelligentes Energiesparen der Monitore
- ✓ Höchste Ergonomie, beispielsweise durch entspiegelte Oberfläche
- ✓ 5 Jahre Garantie für höchste Investitionssicherheit
- ✓ Deutscher Vertriebs- und Supportkontakt
- ✓ Kostenloser Vor-Ort-Austauschservice



	MX216-HB	MX216-SB	MX232W-DT	MX242W	MX315W
<b>Gemäß DIN 6868-157 geeignet für</b>	RK5+RK6	RK5	RK5	RK5	RK5 [DVT]
<b>Gehäusefarbe</b>	Schwarz	Schwarz	Weiß	Schwarz	Bicolor, Schwarz-Weiß
<b>Display</b>					
Typ	TFT-LCD-Farbdisplay (IPS)	TFT-LCD-Farbdisplay (IPS)	TFT-LCD-Farbdisplay (IPS)	TFT-LCD-Farbdisplay (IPS)	TFT-LCD-Farbdisplay (IPS)
Hintergrundbeleuchtung	LED	LED	LED	LED	LED
Größe	54 cm/21" (Diagonale 540 mm)	54 cm/21" (Diagonale 540 mm)	58 cm/23,0" (Diagonale 584 mm)	61 cm/24,1" (Diagonale 611 mm)	79 cm/31,1"
Native Auflösung	1.200x1.600 (Seitenverhältnis 3:4)	1.200x1.600 (Seitenverhältnis 3:4)	1.920x1.080 (Seitenverhältnis 16:9)	1.920x1.200 (Seitenverhältnis 16:10)	4.096x2.160 (Seitenverhältnis 17:9)
Sichtbarer Bereich (H×V)	324,0x432,0 mm	324,0x432,0 mm	509x286 mm	518,4x324,0 mm	6979x368,0 mm
Pixelabstand	0,270x0,270 mm	0,270x0,270 mm	0,265x0,265 mm	0,270x0,270 mm	0,1704x0,1704 mm
Graustufen/Bildschirmfarben	10 Bit (Display Port): 1,07 Milliarden Farben (max.), 8 Bit: 16,7 Millionen aus einer Palette von 68 Milliarden Farben	10 Bit (Display Port): 1,07 Milliarden Farben (max.), 8 Bit: 16,7 Millionen aus einer Palette von 68 Milliarden Farben	10 Bit (Display Port): 1 Milliarden Farben (max.), 8 Bit: 16,7 Millionen aus einer Palette von 68 Milliarden Farben	10 Bit (Display Port): 1,07 Milliarden Farben (max.), 8 Bit: 16,7 Millionen aus einer Palette von 68 Milliarden Farben	10 Bit (Display Port): 1,07 Milliarden Farben (max.), 8 Bit: 16,7 Millionen aus einer Palette von 68 Milliarden Farben
Betrachtungswinkel (h., v., typisch)	178°, 178°	178°, 178°	178°, 178°	178°, 178°	178°, 178°
Helligkeit (typisch)	500 cd/m <sup>2</sup>	500 cd/m <sup>2</sup>	300 cd/m <sup>2</sup>	350 cd/m <sup>2</sup>	450 cd/m <sup>2</sup>
Ab Werk kalibrierte Helligkeit	340 cd/m <sup>2</sup>	240 cd/m <sup>2</sup>	180 cd/m <sup>2</sup>	180 cd/m <sup>2</sup>	270 cd/m <sup>2</sup>
Kontrastverhältnis (typisch)	1.500:1	1.500:1	1.000:1	1.000:1	1.300:1
Reaktionszeit (typisch)	20 ms (ein/aus)	20 ms (ein/aus)	15 ms (ein/aus)	12 ms (ein/aus)	20 ms (ein/aus)
<b>Video-sig-nale</b>					
Eingänge	1 x DVI-D, 1 x DisplayPort	1 x DVI-D, 1 x DisplayPort	1 x DVI-I, 1 x DisplayPort	1 x DVI-I, 1 x DisplayPort	1 x DVI-D (Dual-Link), 2 x DisplayPort
Digitale Abtastfrequenz (h., v.)	31–100 kHz, 59–61 Hz	31–100 kHz, 59–61 Hz	30,5–67,5 kHz, 58,5–61,5 Hz	31–76 kHz, 59–61 Hz	31–134 kHz, 14–61 Hz
Analoge Abtastfrequenz (h., v.)	–	–	30,5–67,5 kHz, 58,5–61,5 Hz	26–76 kHz, 49–71 Hz	–
Sync-Formate	–	–	Separat	Separat	–
<b>USB</b>					
Funktion	1 Eingang, 2 Ausgänge	1 Eingang, 2 Ausgänge	1 Eingang, 2 Ausgänge	1 Eingang, 2 Ausgänge	2 Eingänge, 3 Ausgänge
Standard	Rev. 2.0	Rev. 2.0	Rev. 2.0	Rev. 2.0	Rev. 2.0
<b>Stromver-sorgung</b>					
Leistungsbedarf	100–240 V AC: 50/60 Hz	100–240 V AC: 50/60 Hz	100–240 V AC: 50/60 Hz	100–240 V AC: 50/60 Hz	100–240 V AC: 50/60 Hz
Max. Energieverbrauch	55 W	55 W	53 W	68 W	125 W
Typischer Energieverbrauch	26 W	26 W	24 W	31 W	67 W
Energiesparmodus	Unter 0,6 W	Unter 0,6 W	Unter 0,5 W	Unter 0,5 W	Unter 1,6 W
Energiesparen	Digital: DVI-DMPM, DisplayPort 1.1a Analog: VESA-DPM	Digital: DVI-DMPM, DisplayPort 1.1a Analog: VESA-DPM	Digital: DVI DMPM, DisplayPort 1.1a	Digital: DVI DMPM, DisplayPort 1.1a Analog: VESA DPM	Digital: DVI-DMPM, DisplayPort 1.2a
<b>Sensoren</b>					
	Hintergrundbeleuchtungssensor, integrierter Frontsensor, Umgebungslichtsensor	Hintergrundbeleuchtungssensor, integrierter Frontsensor, Umgebungslichtsensor	Hintergrundbeleuchtungssensor	Hintergrundbeleuchtungssensor	Hintergrundbeleuchtungssensor, integrierter Frontsensor, Präsenzsensoren, Umgebungslichtsensor
<b>OSD-Sprachen</b>	Englisch, Deutsch, Französisch, Italienisch, Japanisch, vereinfachtes Chinesisch, Spanisch, Schwedisch, traditionelles Chinesisch	Englisch, Deutsch, Französisch, Italienisch, Japanisch, vereinfachtes Chinesisch, Spanisch, Schwedisch, traditionelles Chinesisch	Englisch, Deutsch, Französisch, Italienisch, Spanisch, Schwedisch	Englisch, Deutsch, Französisch, Italienisch, Japanisch, vereinfachtes Chinesisch, Spanisch, Schwedisch, traditionelles Chinesisch	Englisch, Deutsch, Französisch, Italienisch, Japanisch, vereinfachtes Chinesisch, Spanisch, Schwedisch, traditionelles Chinesisch
<b>Maße und Gewichte</b>					
Nettogewicht	7,6 kg	7,6 kg	7,7 kg	8,7 kg	11,7 kg
Nettogewicht (ohne Standfuß)	4,7 kg	4,7 kg	4,9 kg	6,0 kg	7,5 kg
Lochabstand (VESA-Standard)	100x100 mm	100x100 mm	100x100 mm	100x100 mm	100x100 mm
<b>Zertifizierungen und Standards</b>	CE (Medical Device Directive), EN 60601-1, ANSI/AAMI ES60601-1, CSA C22.2 Nr. 601-1, IEC60601-1, VCCI-B, FCC-B, ICES-003-B (Kanada), RCM, RoHS, RoHS (China), WEEE, CCC	CE (Medical Device Directive), EN 60601-1, ANSI/AAMI ES60601-1, CSA C22.2 Nr. 601-1, IEC60601-1, VCCI-B, FCC-B, ICES-003-B (Kanada), RCM, RoHS, RoHS (China), WEEE, CCC	CE (Medizinprodukterichtlinie), EN60601-1, UL60601-1, CSA C22.2 Nr. 601-1, IEC60601-1, VCCI-B, FCC-B, ICES-003-B (Kanada), RCM, RoHS, WEEE	CE (Medizinprodukterichtlinie), EN60601-1, UL60601-1, CSA C22.2 Nr. 601-1, IEC60601-1, VCCI-B, FCC-B, ICES-003-B (Kanada), RCM, RoHS, RoHS (China), WEEE, CCC, GOST-R	CE (Medizinprodukterichtlinie), EN60601-1, ANSI/AAMI ES60601-1, CSA C22.2 Nr. 601-1, IEC60601-1, VCCI-B, FCC-B, ICES-3-B (Kanada), RCM, RoHS, RoHS (China), WEEE, CCC, EAC
<b>Zubehör im Lieferumfang</b>	AC-Netz Kabel, Signalkabel Display-Port – DisplayPort, USB 2.0 Kabel, EIZO LCD Utility Disk (inkl. PDF-Handbuch)	AC-Netz Kabel, Signalkabel Display-Port – DisplayPort, USB 2.0 Kabel, EIZO LCD Utility Disk (inkl. PDF-Handbuch)	RadiCS LE, Handbuch (PDF-Format) in Deutsch, Englisch und Französisch, Netz-, USB- und Signalkabel (Display Port und DVI-D), ICC-Farbprofil	AC-Netz Kabel, Signalkabel (DVI-D – DVI-D, Display Port – Display Port), USB-Kabel, Utility Disk (RadiCS LE, ScreenManager Pro Medical, Benutzerhandbuch, Installationshandbuch)	AC-Netz Kabel, Signalkabel (DVI-D – DVI-D, 2 Signalkabel (DisplayPort – DisplayPort), kurzes Signalkabel (DisplayPort – DisplayPort), USB-Kabel, Utility Disk (RadiCS LE, Benutzerhandbuch, Installationshandbuch)
<b>Garantie</b>	5 Jahre Vor-Ort-Austauschservice	5 Jahre Vor-Ort-Austauschservice	5 Jahre Vor-Ort-Austauschservice	5 Jahre Vor-Ort-Austauschservice	5 Jahre Vor-Ort-Austauschservice

Die Monitore sind bei allen führenden Dental-Depots erhältlich!

**EIZO Europe GmbH**  
 Helmut-Grashoff-Str. 18  
 41179 Mönchengladbach  
 Tel.: +49 2161 8210-0  
 www.eizo.de

**EIZO Austria GmbH**  
 Pfarrgasse 87  
 1230 Wien  
 Tel.: +43 1 6152886-10  
 www.eizo.at



Irrtümer und Änderungen vorbehalten, Stand 02/2019